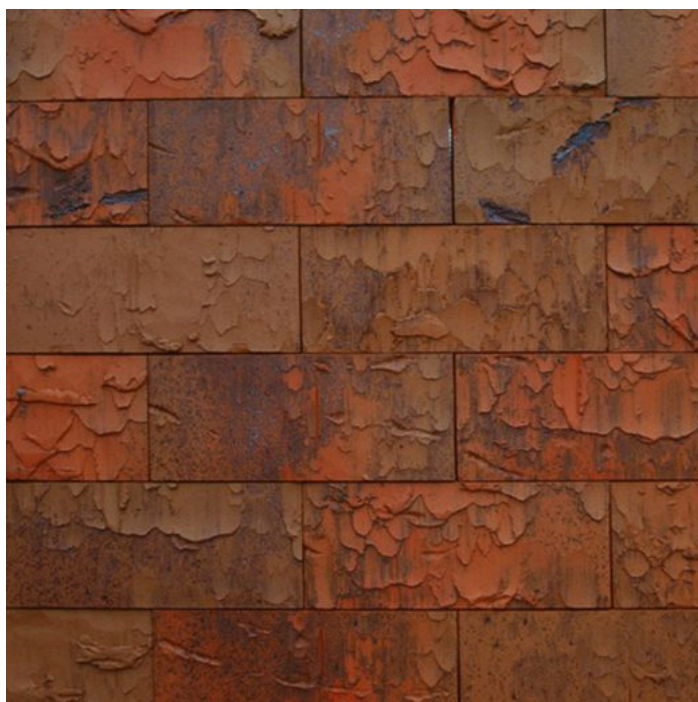


Geveloplossingen

TECHNISCHE SPECIFICATIES GEVELBAKSTENEN

Productnaam	Redwood SP ClickBrick
Productiemethode	Strengpers
Formaat	
Productielocatie	Azewijn Specials
Artikelnummer	11504020
Serie	Wood
Toepassingsvoorwaarden	Dient te worden verwerkt overeenkomstig de geldende richtlijnen van wienerberger.



Productinformatie

Afmetingen en toleranties (volgens EN 772-16 - EN 771-1)		Druksterkte (volgens EN 771-1)	
Gedeclareerde afmeting (L x B x H) in mm	+/- 238 x 90 x 99.9	Gemiddelde druksterkte loodrecht op het legvlak	≥ 30 N/mm ²
Maattolerantie	Tm	Vorstbestandheid (volgens EN 772-22)	
Maatspreiding	Rm	Klasse vorstbestendigheid	F2
Fysische eigenschappen (volgens EN 771-1)		Overige eigenschappen	
IW klasse	IW2	Gewicht per stuk	3.175 kg
Initiële wateropneming	0.3 - 2 kg/m ² *min	Thermische geleiding, λ 10, droge steen	0.36 W/m*K
Vrijwillige wateropneming	≤ 10 massa %	Brandreactie - klasse	A1
Bruto droge volumieke massa	1475 kg/m ³	Vochtwerende behandeling	Nee
Gehalte actieve oplosbare zouten	S2		

Informatie

wienerberger - verkoop gevelbakstenen | T 088 - 118 51 11 | orders.nl@wienerberger.com
Productpagina: <https://wienerberger.nl/11504020> Bezoek www.wienerberger.nl voor online services, downloads en referenties.

De informatie op dit overzicht is indicatief. De exacte producteigenschappen zijn weergegeven op de prestatieverklaring (DoP) die bij de levering van de producten meegeleverd wordt. De precieze kleur van de baksteen kan afwijken van de getoonde afbeelding.

