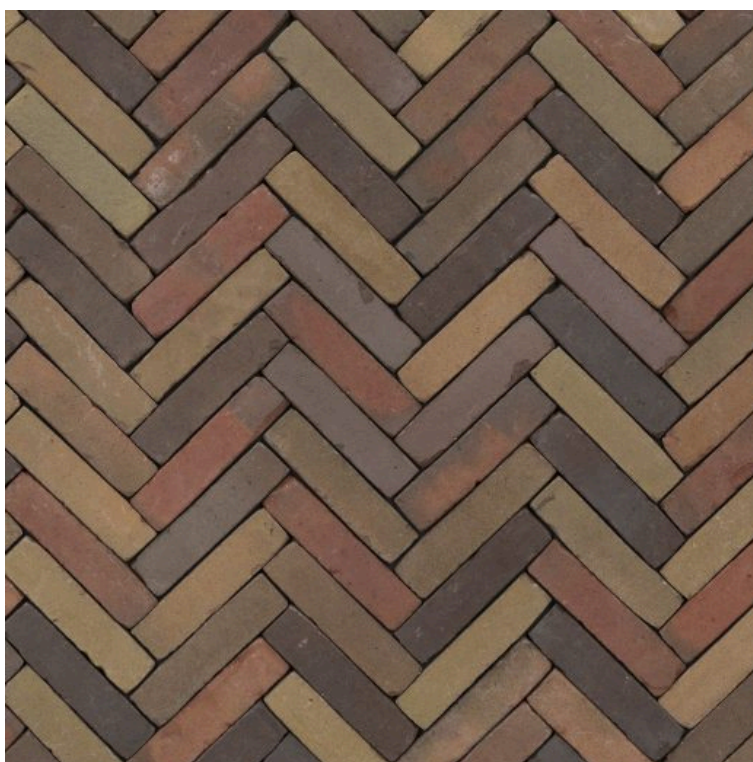


Authentica Retro Varia

Wasserstrich

Trouvez une adresse de référence près de chez vous via:
maisonsinspirantes.be



Format	Dimensions	Pcs/m ² chant	Pcs/m ² plat
WF	± 201 x 49 x 81 mm	± 99	/
UWF	± 201 x 49 x 61 mm	± 99	/

Pour toute information

nv Wienerberger, Kapel ter Bede 121, BE-8500 Kortrijk
T +32 56 24 96 38
info@wienerberger.be | www.wienerberger.be

Showrooms

Kapel ter Bede 88, BE-8500 Kortrijk, T +32 56 24 95 88
A12, Koning Leopoldlaan 1, BE-2870 Breendonk, T+32 52 31 10 10

Authentica Retro Varia

Wasserstrich

Caractéristiques physiques et mécaniques, selon NBN EN 1344

Caractéristiques	Classe	Valeur
Format	WF	± 201 x 49 x 81 mm
Tolérance admissible aux dimensions de production d	R1	0,4 √d Répartition max. 0,6 √d
Résistance à la rupture transversale	T4	Moyenne min. 80 N/mm
Résistance aux cycles gel-dégel	FP100	Résistance élevée au gel
Résistance à l'usure	A2	max. 1100 mm ³
Résistance au glissement	U3	Min. 55 USRV
Absorption d'eau	W2	Max. %
Caractéristiques complémentaires	Sans amiante et formaldéhyde Résistance à l'acide < 7% Perte de poids	
Certificats et labels de conformité	CE KOMO A4-12	

Caractéristiques	Classe	Valeur
Format	UWF	± 201 x 49 x 61 mm
Tolérance admissible aux dimensions de production d	R1	0,4 √d Répartition max. 0,6 √d
Résistance à la rupture transversale	T4	Moyenne min. 80 N/mm
Résistance aux cycles gel-dégel	FP100	Résistance élevée au gel
Résistance à l'usure	A1	max. 2100 mm ³
Résistance au glissement	U3	Min. 55 USRV
Absorption d'eau	W2	Max. %
Caractéristiques complémentaires	Sans amiante et formaldéhyde Résistance à l'acide < 7% Perte de poids	
Certificats et labels de conformité	CE KOMO A4-12	

Certificats et labels de conformité

