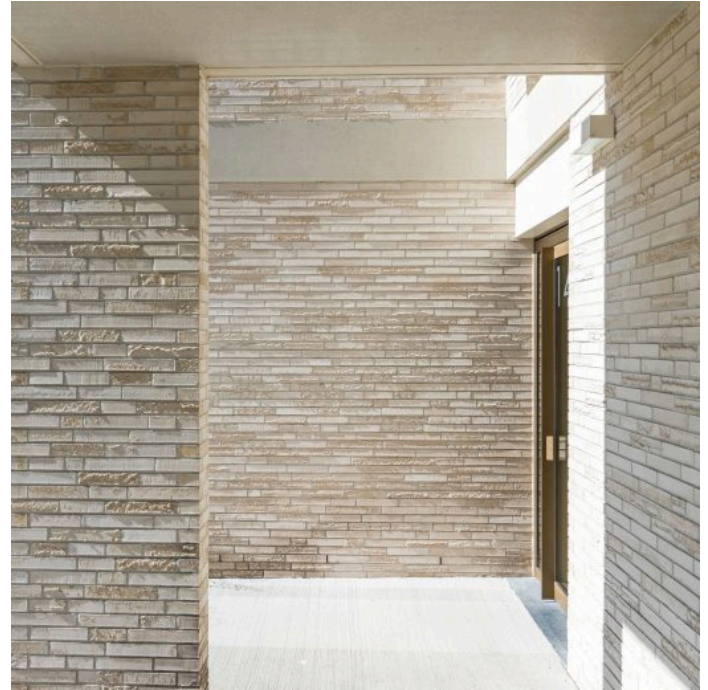


## Elignia Nordica Wit

## Strengpers

Zoek een referentieadres in uw buurt via:  
huizenspotten.be/terca



## Volgens NBN EN 771-1:

| Formaat      | Afmetingen         | Porositeit | Vorstbestendigheid | Initiële wateropname | Lambda waarde [W/mK] λUe |
|--------------|--------------------|------------|--------------------|----------------------|--------------------------|
| MF           | ± 288 x 90 x 48 mm | ≤ 17 %     | F2                 | IW3                  | 1.61                     |
| Eco-brick MF | ± 288 x 65 x 48 mm | ≤ 17 %     | F2                 | IW3                  | 1.61                     |
| MF           | ± 288 x 22 x 48 mm | ≤ 17 %     | F2                 | /                    | /                        |
| Eco-brick MF | ± 288 x 22 x 48 mm | ≤ 17 %     | F2                 | /                    | /                        |

## Volgens PTV 23-002:

BENOR

## Voor alle informatie

nv Wienerberger, Kapel ter Bede 121, BE-8500 Kortrijk  
T +32 56 24 96 38  
info@wienerberger.be | www.wienerberger.be

## Showrooms

Kapel ter Bede 88, BE-8500 Kortrijk, T +32 56 24 95 88  
A12, Koning Leopoldlaan 1, BE-2870 Breendonk, T+32 52 31 10 10

Uit klei gebakken stenen kunnen per productie enige lichte kleurvariatie vertonen ten opzichte van vorige producties.  
De foto's en beeldmateriaal zijn indicatief en kunnen afwijkingen vertonen ten opzichte van het reële materiaal.

14/12/2024 Dit document is niet contractueel en vervangt alle voorgaande. De vermelde gegevens zijn onder voorbehoud van wijziging.