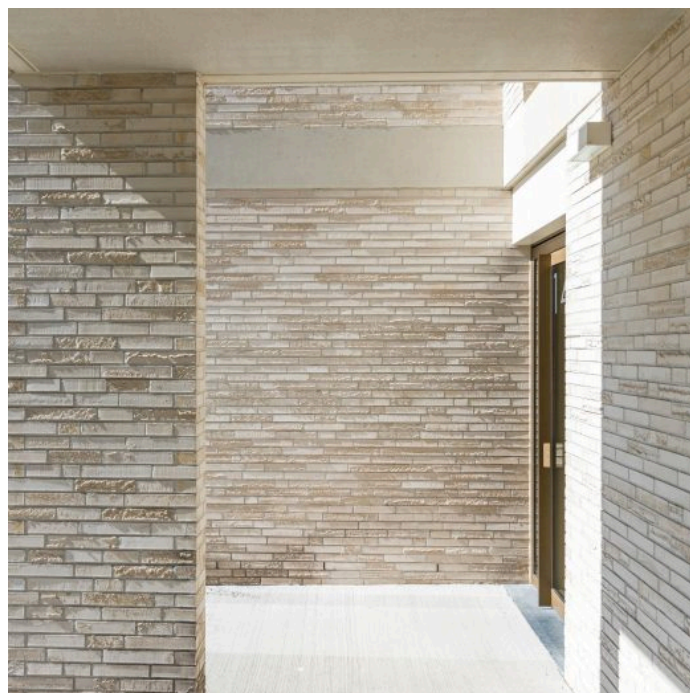


Elignia Blanc Nordica

Extrudé

Trouvez une adresse de référence près de chez vous via:
maisonsinspirantes.be/terca



Selon NBN EN 771-1:

| Format | Dimensions | Porosité | Résistance au gel | Porosité initiale | Valeur Lambda [W/mK] λUe |
|-----------|--------------------|----------|-------------------|-------------------|--------------------------|
| MF | ± 288 x 90 x 48 mm | ≤ 17 % | F2 | IW3 | 1.61 |
| 288X65X48 | ± 288 x 65 x 48 mm | ≤ 17 % | F2 | IW3 | 1.61 |
| 288X88X48 | ± 288 x 22 x 48 mm | ≤ 17 % | F2 | / | / |
| 288X65X48 | ± 288 x 22 x 48 mm | ≤ 17 % | F2 | / | / |

Selon PTV 23-002:

BENOR

Pour toute information

nv Wienerberger, Kapel ter Bede 121, BE-8500 Kortrijk
 T +32 56 24 96 38
info@wienerberger.be | www.wienerberger.be

Showrooms

Kapel ter Bede 88, BE-8500 Kortrijk, T +32 56 24 95 88
 A12, Koning Leopoldlaan 1, BE-2870 Breendonk, T+32 52 31 10 10

Les briques de parement peuvent présenter une légère différence de teinte d'une fabrication à l'autre.
 Les photos et les images sont indicatives et peuvent présenter des différences par rapport au matériau réel.

24/05/24 Ce document n'est pas contractuel, il annule et remplace les précédents. Ces informations sont fournies sous réserve de modification.