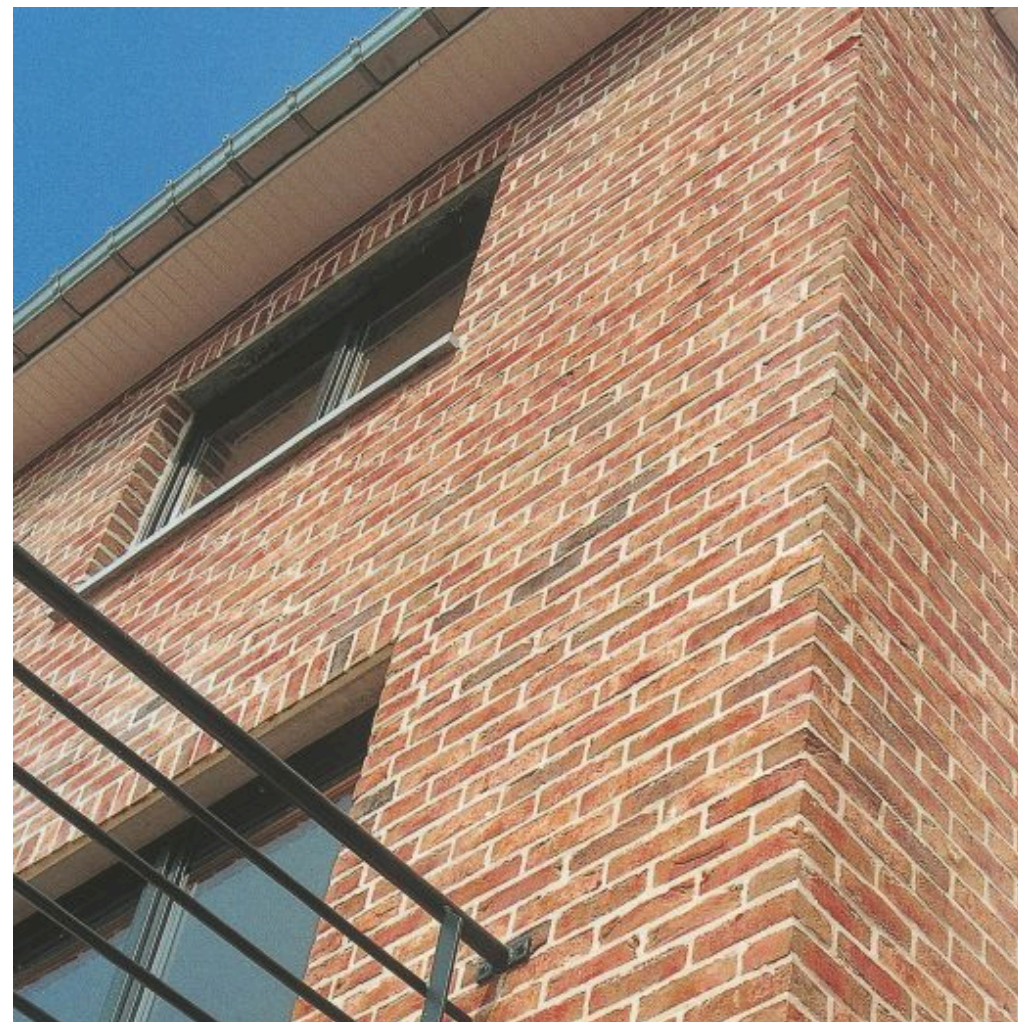
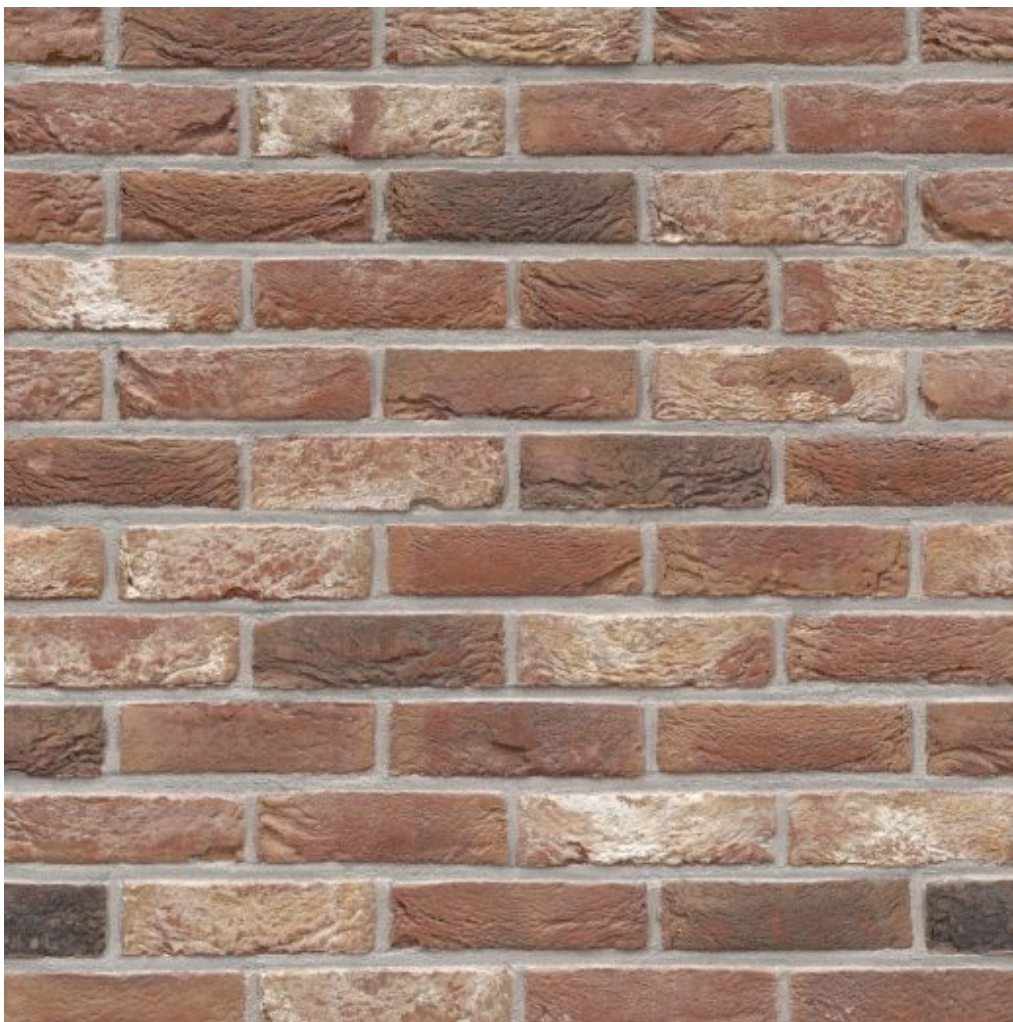


## Patrimonia Renaissance

Handvorm

Zoek een referentieadres in uw buurt via:  
[huizenpotten.be/terca](https://huizenpotten.be/terca)



Uit klei gebakken stenen kunnen per productie enige lichte kleurvariatie vertonen ten opzichte van vorige producties.  
De foto's en beeldmateriaal zijn indicatief en kunnen afwijkingen vertonen ten opzichte van het reële materiaal.

10/05/2026 Dit document is niet contractueel en vervangt alle voorgaande. De vermelde gegevens zijn onder voorbehoud van wijziging.

## Volgens NBN EN 771-1:

## Volgens PTV 23-002:

Formaat	Stuks/m <sup>2</sup>	Porositeit	Druksterkte (gedecleareerd gemiddelde)	DoP	Tolerantie en spreiding	Vorstbestendigheid	Initiële wateropname	Lambda waarde λUe
WDF ± 215 x 102.5 x 65 mm	voeg 12 mm: 57.21 voeg 5 mm: 64.94	≤ 14 %	≥ 12 N/mm <sup>2</sup>	12702112-B1W1270	T1 / R1	F2	IW3	1.61 W/mK
WDF ± 215 x 22 x 65 mm	voeg 12 mm: 57.21 voeg 5 mm: 64.94	≤ 14 %	≥ 0 N/mm <sup>2</sup>	/	T1 / R1	F2	/	/

**Voor alle informatie**

nv Wienerberger - Kapel ter Bede 121 - BE-8500 Kortrijk

T +32 56 24 96 38

E info@wienerberger.be | wienerberger.be

**Showrooms**

Kapel ter Bede 88 - BE-8500 Kortrijk - T +32 56 24 95 88

A12 - Koning Leopoldlaan 1 - BE-2870 Breendonk - T +32 52 31 10 10

Uit klei gebakken stenen kunnen per productie enige lichte kleurvariatie vertonen ten opzichte van vorige producties.  
De foto's en beeldmateriaal zijn indicatief en kunnen afwijkingen vertonen ten opzichte van het reële materiaal.

10/05/2026 Dit document is niet contractueel en vervangt alle voorgaande. De vermelde gegevens zijn onder voorbehoud van wijziging.