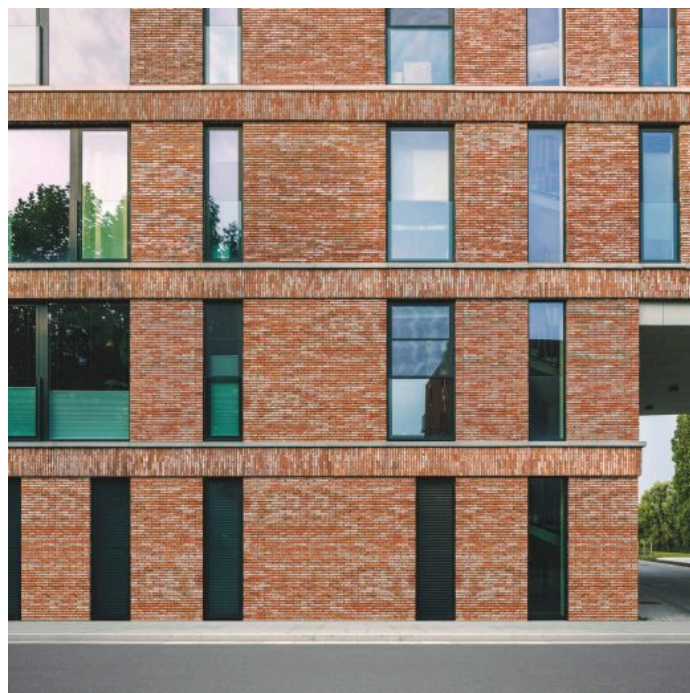
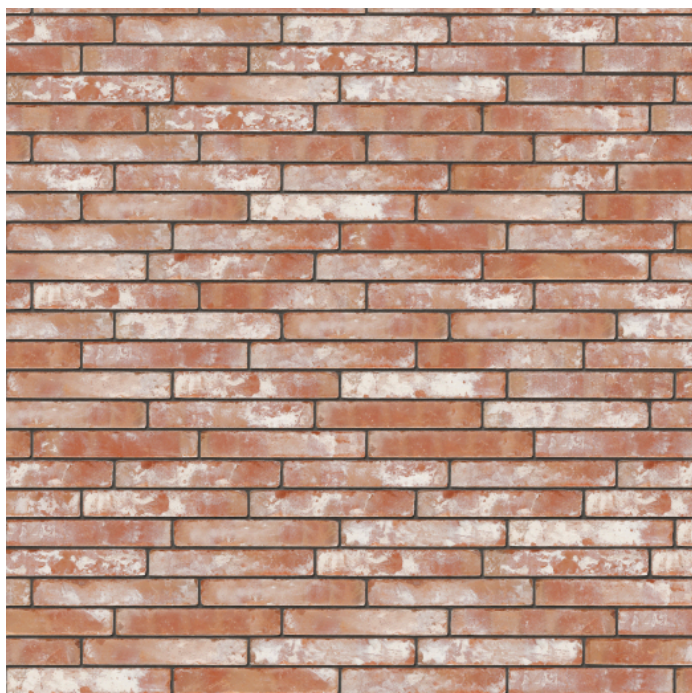


## Metropolis Rouge Atrium

Extrudé

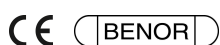
Trouvez une adresse de référence près de chez vous via:  
maisonsinspirantes.be/terca



### Selon NBN EN 771-1:

### Selon PTV 23-002:

| Format       | Dimensions         | Porosité | Résistance au gel | Porosité initiale | Valeur Lambda [W/mK] λUe |
|--------------|--------------------|----------|-------------------|-------------------|--------------------------|
| Eco-Brick RF | ± 240 x 65 x 40 mm | ≤ 10 %   | F2                | IW2               | 1.61                     |
| Eco-Brick RF | ± 240 x 22 x 40 mm | ≤ 10 %   | F2                | /                 | /                        |



### Pour toute information

nv Wienerberger, Kapel ter Bede 121, BE-8500 Kortrijk  
T +32 56 24 96 38  
info@wienerberger.be | www.wienerberger.be

### Showrooms

Kapel ter Bede 88, BE-8500 Kortrijk, T +32 56 24 95 88  
A12, Koning Leopoldlaan 1, BE-2870 Breendonk, T+32 52 31 10 10

Les briques de parement peuvent présenter une légère différence de teinte d'une fabrication à l'autre.  
Les photos et les images sont indicatives et peuvent présenter des différences par rapport au matériau réel.



12/11/24 Ce document n'est pas contractuel, il annule et remplace les précédents. Ces informations sont fournies sous réserve de modification.