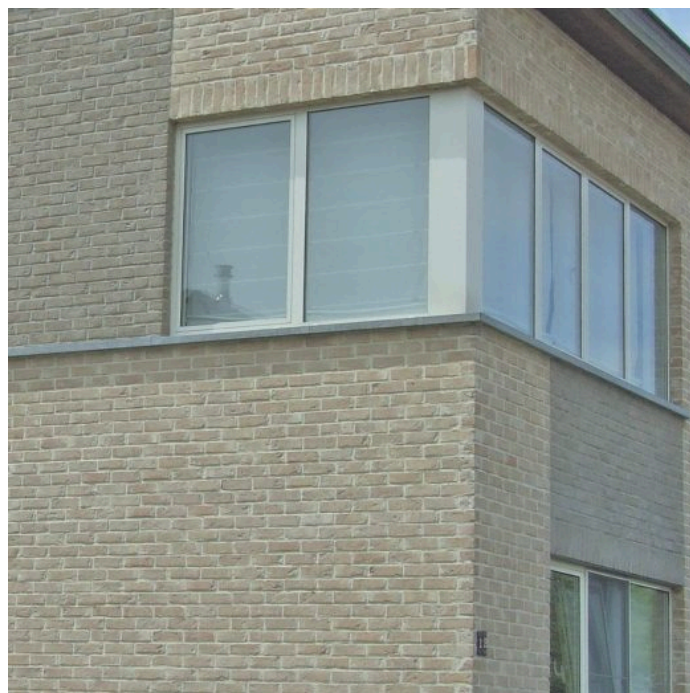
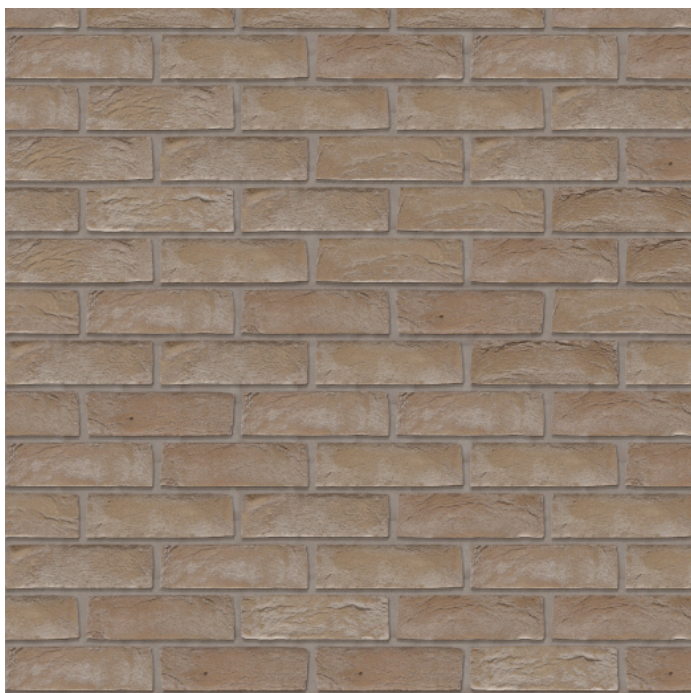


Basia Plaza

Moulées main

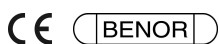
Trouvez une adresse de référence près de chez vous via:
maisonsinspirantes.be/terca



Selon NBN EN 771-1:

Format	Dimensions	Porosité	Résistance au gel	Porosité initiale	Valeur Lambda [W/mK] λUe
Eco-brick WF	± 215 x 65 x 50 mm	≤ 17 %	F2	IW3	1.61
Eco-brick WDF	± 215 x 65 x 65 mm	≤ 17 %	F2	IW3	1.61
WDF	± 215 x 102.5 x 65 mm	≤ 19 %	F2	IW3	1.61
Eco-brick WF	± 215 x 22 x 50 mm	≤ 17 %	F2	/	/
Eco-brick WDF	± 215 x 22 x 65 mm	≤ 17 %	F2	/	/
WDF	± 215 x 22 x 65 mm	≤ 17 %	F2	/	/

Selon PTV 23-002:



Pour toute information

nv Wienerberger, Kapel ter Bede 121, BE-8500 Kortrijk
T +32 56 24 96 38
info@wienerberger.be | www.wienerberger.be

Showrooms

Kapel ter Bede 88, BE-8500 Kortrijk, T +32 56 24 95 88
A12, Koning Leopoldlaan 1, BE-2870 Breendonk, T+32 52 31 10 10

Les briques de parement peuvent présenter une légère différence de teinte d'une fabrication à l'autre.
Les photos et les images sont indicatives et peuvent présenter des différences par rapport au matériau réel.



22/04/25 Ce document n'est pas contractuel, il annule et remplace les précédents. Ces informations sont fournies sous réserve de modification.